

## Elternmentorinnen und Elternmentoren gesucht

Für das Integrationsnetzwerk suchen wir Elternmentorinnen und Elternmentoren. Sie sind neutrale und vertrauliche Ansprechpartner für die Sorgen und Fragen von Eltern, die Kinder mit besonderem Förderbedarf haben. Meist sind sie selbst betroffen und geben gern ihre Erfahrungen weiter.

An vier Samstagen (9:30 bis 15:30 Uhr) erhalten Sie eine Qualifizierung durch die Elternstiftung Baden-Württemberg. Eine Kinderbetreuung ist eingerichtet.

Wenden Sie sich bitte an Frau Sandra Wallrapp, Tel. 0791/ 970 66 51.



Qualifizierung durch die  
**Gemeinnützige Elternstiftung  
Baden-Württemberg**  
Silberburgstr. 158  
70178 Stuttgart  
Tel.: 0711 / 27 34 150  
Fax.: 0711 / 27 34 151  
[www.elternstiftung.de](http://www.elternstiftung.de)



Baden-Württemberg  
MINISTERIUM FÜR INTEGRATION



Sonnenhofschule  
Schwäbisch Hall

**Bildungsregion  
Schwäbisch Hall**

Frau Sandra Wallrapp  
Salinenstr. 6-10, 74523 Schwäbisch Hall  
Tel. 0791 / 970 66 51  
E-Mail: [hdb@schwaebischhall.de](mailto:hdb@schwaebischhall.de)  
[www.schwaebischhall.de/bildungsregion](http://www.schwaebischhall.de/bildungsregion)



**Bildungsregion  
Schwäbisch Hall**

## Integrationsnetzwerk Eltern

Eltern helfen Eltern



## Einladung zur Qualifizierung

**Mentorinnen und Mentoren für Eltern  
von Kindern mit besonderem Förderbedarf  
durch die Elternstiftung Baden-Württemberg  
Samstag 11.03. / 25.03. / 06.05. / 20.05.2017**

## Im Integrationsnetzwerk Eltern (INE)

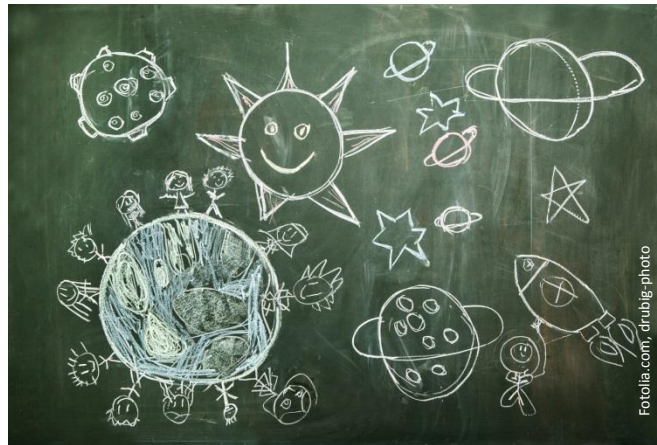
kooperieren die Bildungsregion Schwäbisch Hall, Schulsozialarbeit, Gesamtelternbeirat, Sonnenhofschule, Stadt Schwäbisch Hall und Volkshochschule.



## Helfen, Lösungen zu finden

Eltern von Kindern mit besonderem Förderbedarf machen sich oft Sorgen, weil

- ihr Kind eine besondere Förderung benötigt
- sie vor der Entscheidung stehen, welche Tageseinrichtung für Kinder bzw. welche Schule für ihr Kind geeignet ist
- die jetzige Tageseinrichtung für Kinder oder die jetzige Schule nicht der geeignete Förderort für Ihr Kind ist
- ihr Kind viel Unterstützung braucht, z.B. beim Lesen, Schreiben, Rechnen, Regeln einhalten, Konzentrieren, etc.



## Eltern begleiten Eltern

Elternmentorinnen und Elternmentoren

- begleiten zu Ämtern, Ärzten, Krankenhäusern, Therapeuten, Sozialdiensten, Schulen und Tageseinrichtungen für Kinder
- vermitteln Fachleute, Beratungsstellen und begleiten die Kooperation mit der Frühförderung
- beraten bei der Frage: welche Behörde kann mir helfen
- unterstützen Familien und beraten bei der Schulwahl

Die Gespräche können zu Hause, im Haus der Bildung oder im geschützten Rahmen der Schule oder der Tageseinrichtung für Kinder stattfinden.

Alle Gespräche sind vertraulich und kostenfrei.